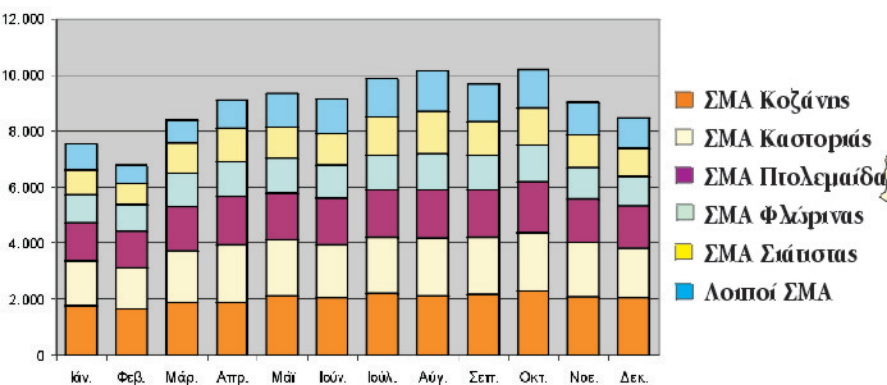
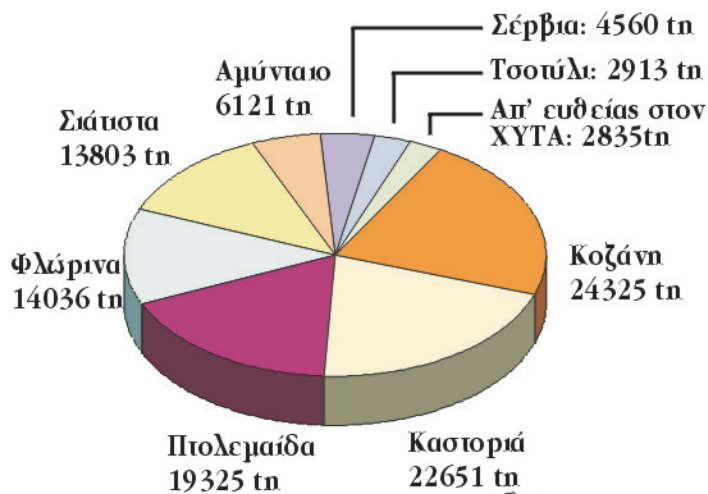


# Το Δίκτυο Μεταφορών

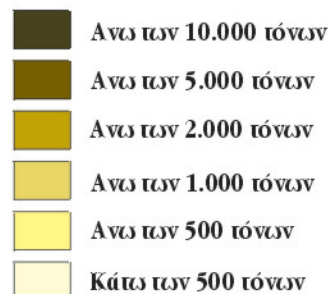
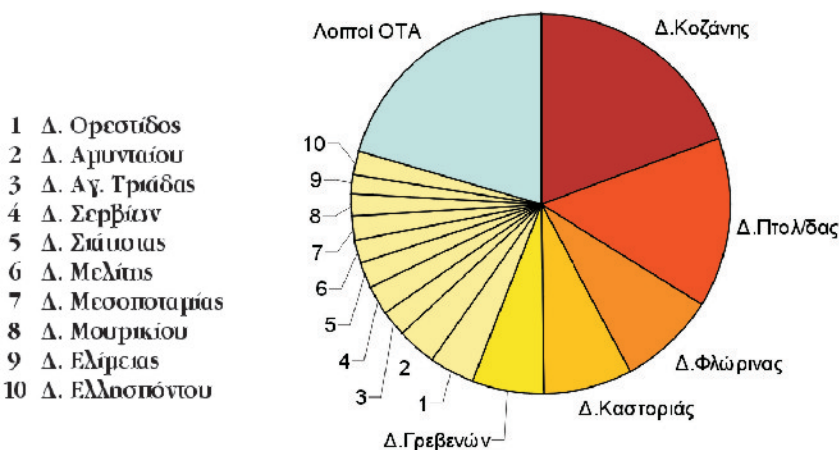
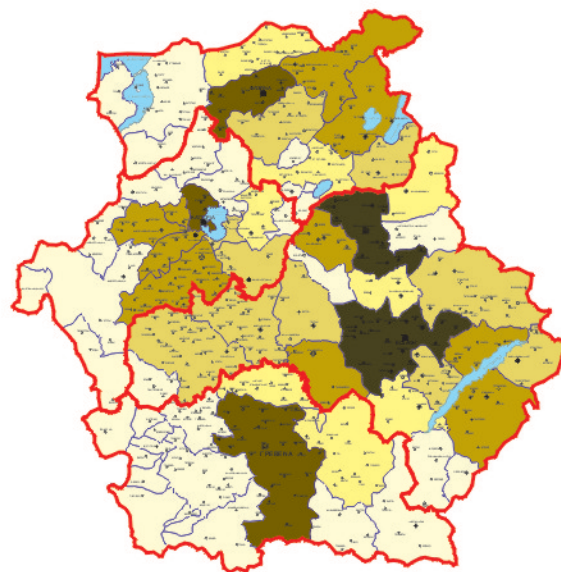
Κατά τη διάρκεια του 2006 σχεδόν το 98% των ΑΣΑ της Περιφέρειας διακινήθηκε μέσω του δικτύου Μεταφορών προς τον ΧΥΤΑ (μέση δυναμικότητα 13.500 tn ανά σταθμό). Το 60% της συνολικής δυναμικότητας αντιστοιχεί στους τρεις κομβικούς σταθμούς του Δικτύου (Κοζάνη, Πολεμαίδα, Καστοριά).

Στους οκτώ σταθμούς μεταφοράς καταγράφηκαν πάνω από 25,300 αφίξεις απορριμματοφόρων (οι 15,000 στους τρεις κομβικούς) και μεταφορώθηκαν 108,000 τόνοι σύμμεικτων ΑΣΑ. Για την μεταφορά αυτής της ποσότητας εκτελέσθηκαν περισσότερα από 5,300 δρομολόγια μεταφοράς και διανύθηκαν περίπου 550,000 χιλιόμετρα.



Σχήμα 1: Δίκτυο Μεταφορών, επίσεις δυναμικότητες Μονάδων (2006)

Μέσα στο 2006 οι 300.000 κάτοικοι της Δυτικής Μακεδονίας παράγαγαν περισσότερους από 110.000 τόνους αστικών απορριμμάτων. Στους πέντε μεγαλύτερους Δήμους της Περιφέρειας αντιστοιχεί το 55% της συνολικής ποσότητας ΑΣΑ που παράγεται ετησίως στην περιοχή (βλ. σχήμα 2). Η μέση ποσότητα για τους υπόλοιπους ΟΤΑ δεν υπερβαίνει τους 900 τόνους ετησίως.



Σχήμα 2: Παραγωγή Αστικών Απορριμμάτων ανά ΟΤΑ (2006)